

Bayerisches Staatsministerium für
Wirtschaft, Infrastruktur, Verkehr und Technologie



Technologieförderung in Bayern für Existenzgründer



Technologieorientierte Unternehmensgründungen...

- ◆ machen etwa 2 % aller Existenzgründungen aus
- ◆ werden auch technologieintensive Existenzgründung, High-Tech-Gründung oder forschungs- und wissensintensive Unternehmensgründung genannt
- ◆ haben als Alleinstellungsmerkmal Produkte, Verfahren oder Dienstleistungen an, die auf neuen technologischen Ideen und Forschungsergebnissen basieren

→→ Technologische Innovationen



Technologische Innovationen sind anders...

- ◆ Gefahr der technischen Nicht-Realisierbarkeit
- ◆ Lange Anlaufzeit bis zum fertigen Produkt oder Verfahren (bzw. bis zum Markterfolg oder Gewinn)
- ◆ Großer Bedarf an Finanzmitteln vor Projektbeginn / während der Entwicklung
- ◆ Besondere Unterstützung / Besonderer Instrumentenkasten

→ → Innovationsförderung



Bayerisches Programm für technologieorientierte Unternehmensgründungen - BayTOU

- ◆ Förderung von Gründern und jungen Unternehmen
 - ◆ Zuschuss bis zu 40 % Fördersatz
 - ◆ Zwei Fördervarianten: Konzeptphase und Entwicklungsphase
 - ◆ Auch Software und technische Dienstleistungen
-



BayTOU – förderfähige Unternehmen

- ◆ jünger als 6 Jahre und weniger als 10 Mitarbeiter
 - ◆ < 25% Beteiligung von Unternehmen \geq 250 Mitarbeiter oder 50 Mio. € Umsatz
 - ◆ mindestens eine Person, die über das technische Fachwissen zur Durchführung des Vorhabens verfügt
 - ◆ diese Person(en) muss/müssen mindestens 50% der Anteile halten und den größeren Teil ihrer Arbeitszeit dem Gründungsvorhaben widmen
 - ◆ bei Softwareunternehmen müssen die an der Entwicklung beteiligten Gründer mindestens 2 Jahre an verantwortlicher Stelle bei einem Softwareunternehmen oder vergleichbar tätig gewesen sein
-



BayTOU - Kriterien für eine Förderung

- ◆ Innovationshöhe = Klares Alleinstellungsmerkmal
 - ◆ Technisches Risiko
 - ◆ Ziel der Förderung sind in erster Linie Unternehmensgründungen, die die volle Innovations- und Wertschöpfungskette im eigenen Unternehmen in Bayern anstreben (einzelbetriebliches Vorhaben)
 - ◆ Positive Marktaussichten
-



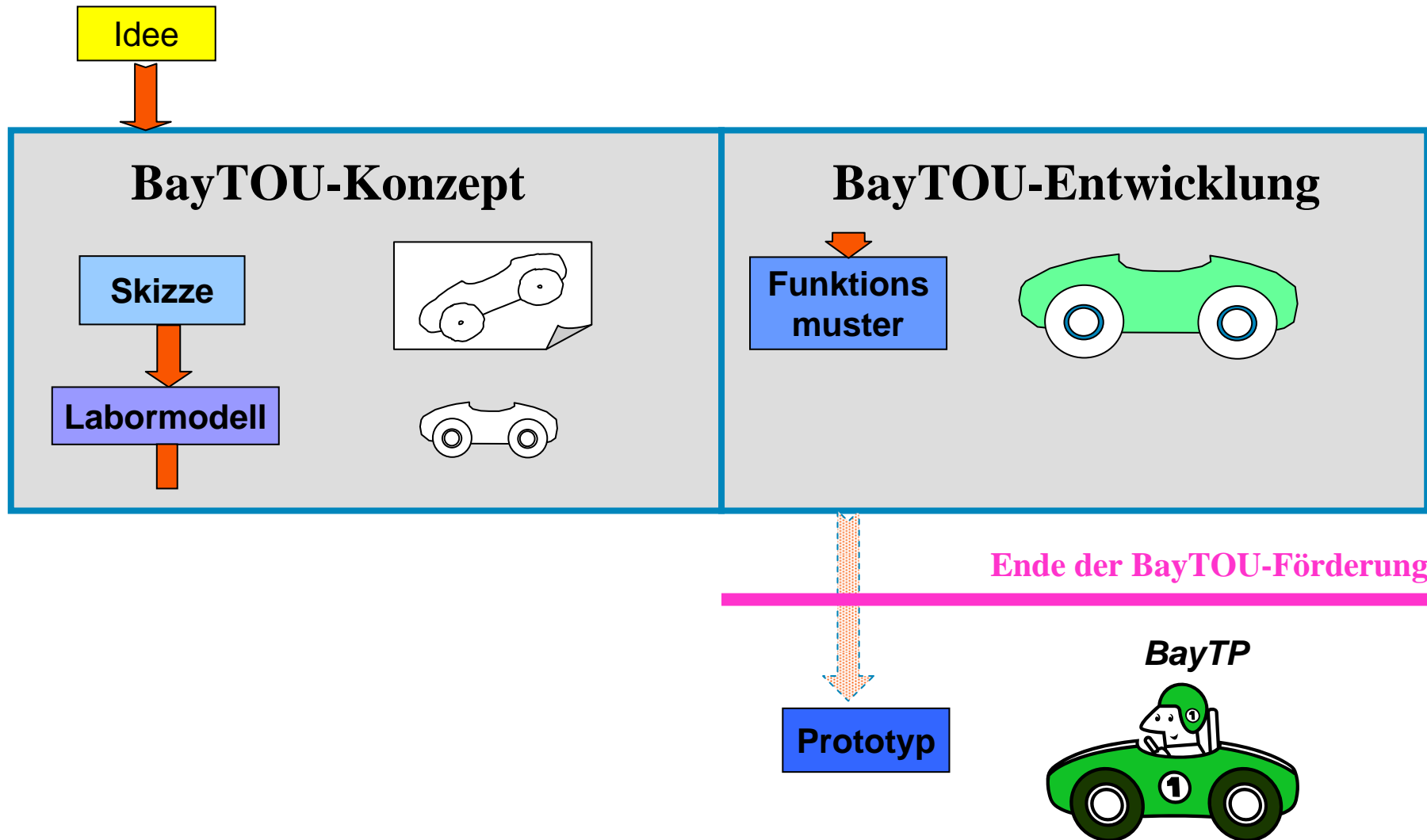
BayTOU-Vorhaben

◆ Konzeptphase

- Vorarbeiten können gefördert werden
- Maximale Dauer: 9 Monate
- $15.000 \text{ €} \leq \text{Zuschuß} \leq 26.000 \text{ €}$, Fördersatz maximal 30 %
- Keine Förderung von Personalkosten, wenn Lohn, Lohnersatzleistungen oder ähnliches bezogen werden
- Keine Förderung von Maschineninvestitionen

◆ Entwicklungsphase

- Fördersatz maximal 40%
 - Neue Hardware-Produkte, Verfahren und technische Dienstleistungen
 - Neue Softwaretechnologie-Produkte (Software), max. 150.000 € Zuschuss
-



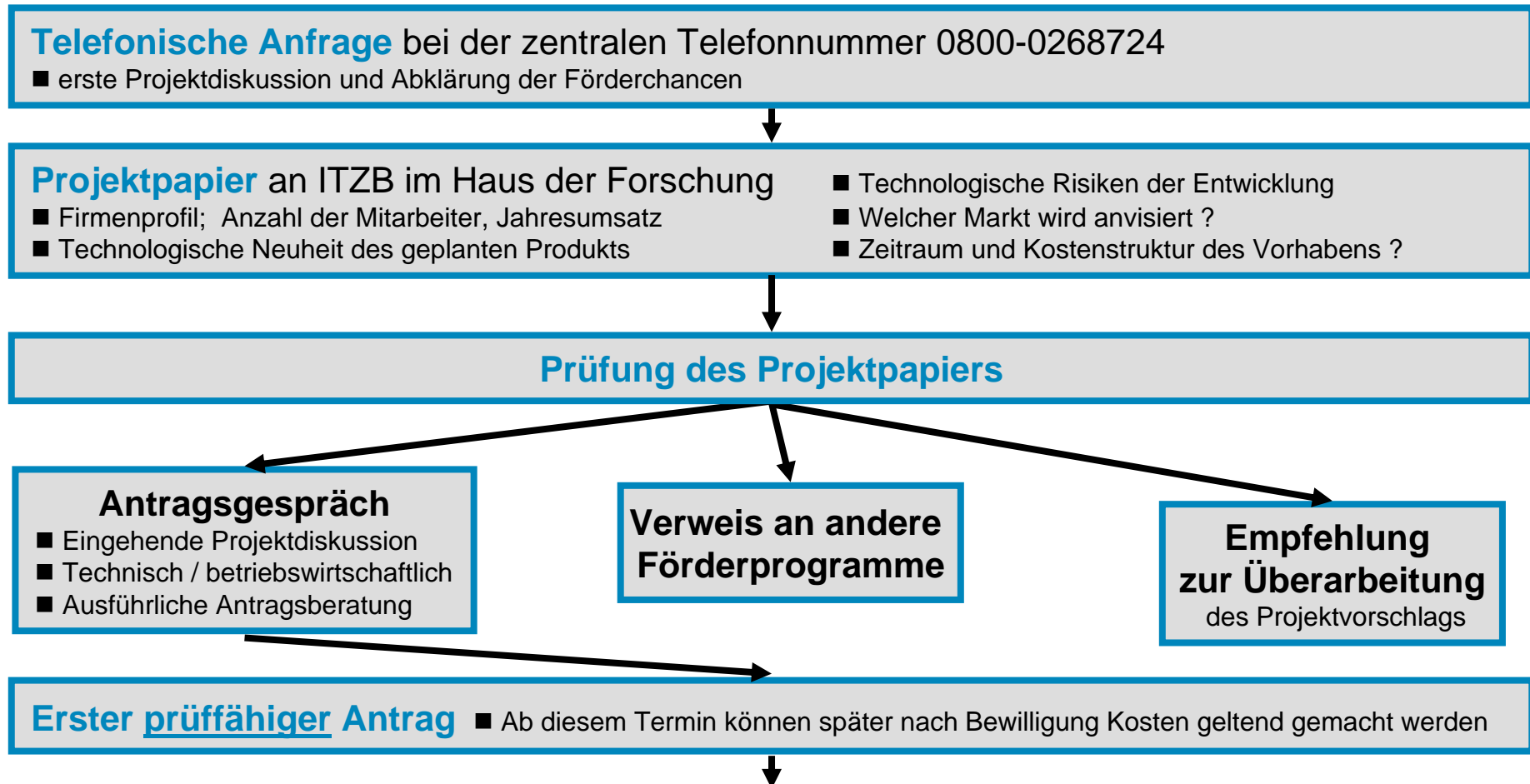


BayTOU - Förderung von technischen Entwicklungsvorhaben

- ◆ Projekt muss in Bayern durchgeführt und verwertet werden (Arbeitsplätze von Entwicklung und Produktion in Bayern)
 - ◆ Die Subvention erfolgt als Zuschuss von bis zu 40 %.
 - ◆ Der verbleibende Eigenanteil von 60 % muss vom Unternehmen selbst aufgebracht werden können und kann nicht durch andere öffentliche Fördermaßnahmen ergänzt werden (Kumulierungsverbot).
 - ◆ Keine Anrechnung oder Förderung von Kosten vor einer qualifizierten Antragsstellung.
-

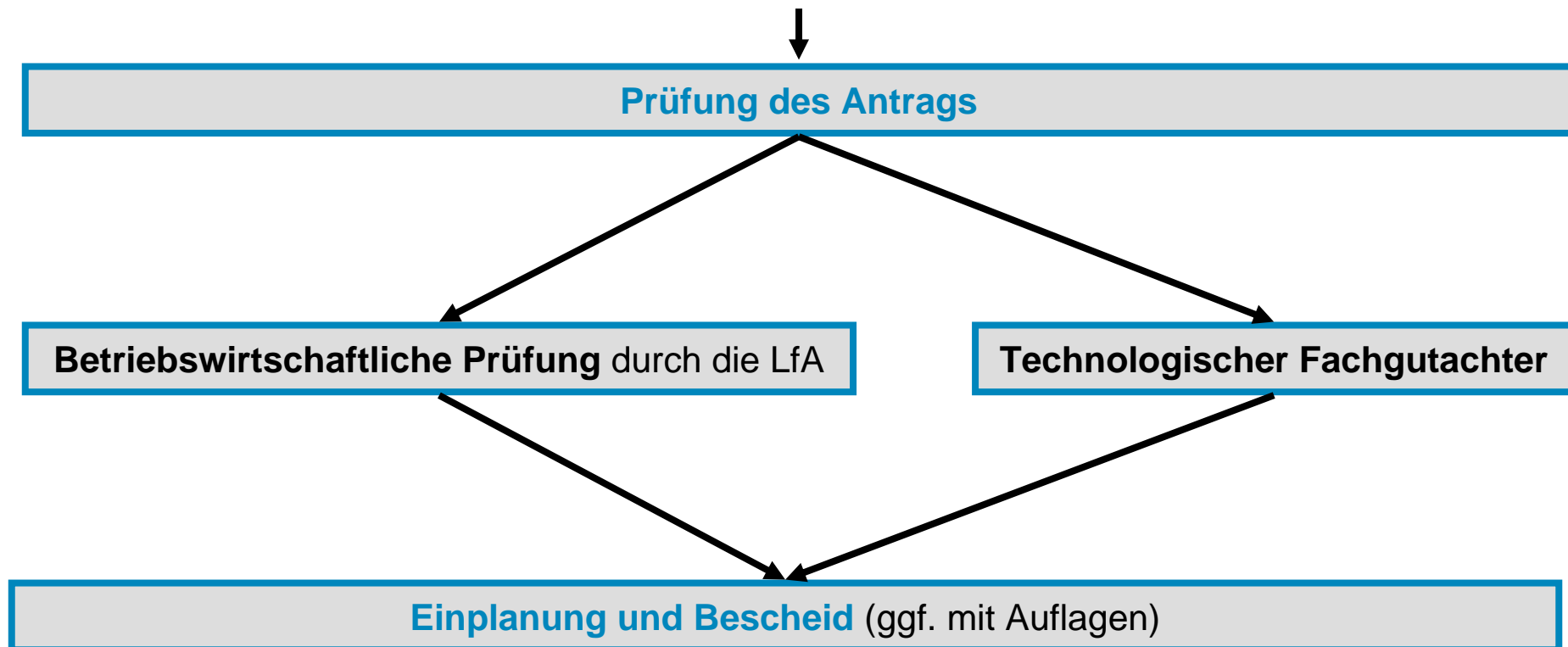


BayTOU - Typischer Verlauf einer Antragsstellung (1)



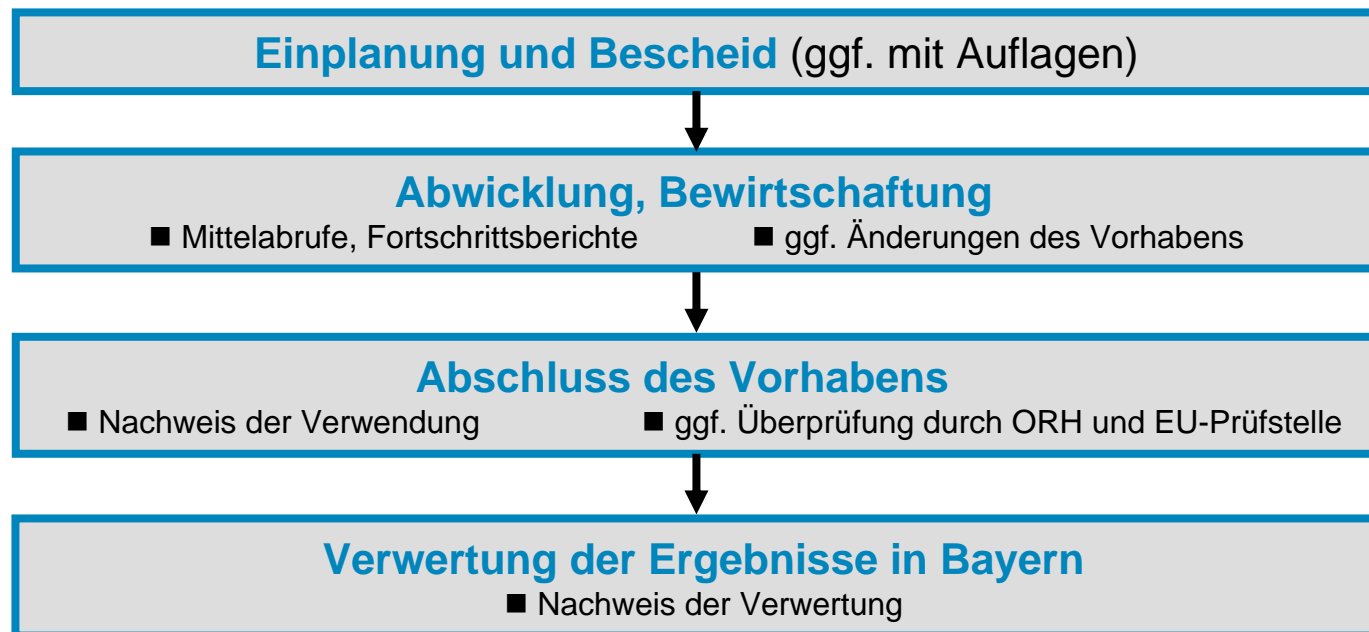


BayTOU - Typischer Verlauf einer Antragsstellung (2)





Typischer Verlauf einer Förderung





BayTOU - Antragsinhalte (1/4)

1. Angaben zum Antragssteller sowie Erklärungen

a. Gründerpersönlichkeit(en)

- Lebenslauf/Ausbildung
- Besondere technologische Erfahrungen aus der bisherigen Tätigkeit des Projektleiters, der übrigen Mitarbeiter
- Kontakte zu Transferpartnern, zu Technologie- und Gründerzentren sowie privaten Kapitalgebern

b. Firmenportrait (nur für bestehende Unternehmen)

- Kurzangaben zum Unternehmen
 - Handelsregisterauszug
 - Chronologische Entwicklung der Firma
 - Bisheriges Produkt-/Verfahrensspektrum
 - Technische Einrichtung, apparative Ausstattung
 - Kunden, Partner
-



BayTOU - Antragsinhalte (2/4)

b) Firmenportrait (nur für bestehende Unternehmen) (Fortsetzung)

- Betriebswirtschaftliche Kennzahlen der letzten 3 Jahre
 - Umsatzentwicklung
 - Mitarbeiterentwicklung
 - Aufwendungen für Forschung und Entwicklung
- Als Anlage sind die testierten Bilanzen mit Erläuterungen und Geschäftsberichten der letzten beiden Geschäftsjahre sowie eine aktuelle betriebswirtschaftliche Auswertung beizufügen.

c) Erklärungen

zur Stundenaufschreibung, Buchführung,
Bankverbindungen, Durchführung des Vorhabens in
Bayern, techn./betriebswirtsch. Auskünfte der Gutachter



BayTOU - Antragsinhalte (3/4)

2. Eingehende technische Erläuterung des Vorhabens

- a. Stand der Technik / Konkurrenzprodukte oder –verfahren
 - b. Beschreibung des neuen Produktes oder Verfahrens
 - Funktionsweise, Aufbau (ggf. Zeichnungen oder Pläne beilegen)
 - c. Neuheit
 - Neuartige Lösungsansätze, Vorteile
 - Anwendungen, Vergleich mit auf dem Markt verfügbaren Produkten und Verfahren
 - Schutzrechte, Patentsituation
 - d. Entwicklungsbedarf
 - Schwerpunkte
 - Technische Probleme und Risiken
 - Lösungsansätze
-



BayTOU - Antragsinhalte (4/4)

- e. Arbeitsplan
Ausführliche Darlegung der Arbeitsschritte in chronologischer Reihenfolge
- f. Zeitplan und Personaleinsatz

3. Kostenkalkulation und Wirtschaftlichkeitsüberlegungen

- a. Kostenplan und Erläuterung der Kostenansätze
 - b. Finanzierungsplan
 - c. Kurze Markt Betrachtung
 - Marktumfang
 - geschätzter Marktanteil
 - evtl. vorhandene Interessenten
-



Elektronische Antragsstellung in ELAN-FIPS

The screenshot shows the website 'ELAN-FIPS im StMWIVT' in a Microsoft Internet Explorer browser window. The page header includes the logo of the Bayerisches Staatsministerium für Wirtschaft, Infrastruktur, Verkehr und Technologie. The main content area features a welcome message and a table with contact information for different regions of Bavaria.

ELAN-FIPS
im StMWIVT

Bayerisches Staatsministerium für
Wirtschaft, Infrastruktur, Verkehr und Technologie

Sie sind hier-> [Elan-Fips](#) -> Startseite

[Anmelden](#)
[Förderung in Bayern](#)
[Bearbeitungs-hinweise](#)

Herzlich willkommen auf der Internetplattform der Innovationsberatung des Bayerischen Staatsministeriums für Wirtschaft, Infrastruktur, Verkehr und Technologie.

Die Internetplattform ELAN-FIPS bietet Ihnen Informationen und Links zur Innovations- und Technologieförderung in Bayern. Darüber hinaus können Sie für eine Projektförderung im Rahmen der folgenden Förderprogramme Ihr Fördervorhaben elektronisch erfassen und zur Prüfung und weiteren Bearbeitung freigeben.

Um Zugang zur Projekterfassung zu erhalten, setzen Sie sich bitte vorher mit uns bzw. unseren Projektträgern in Verbindung. Dort erhalten Sie zu Ihrer Sicherheit einen Benutzernamen und ein Kennwort, mit denen Sie sich in den geschützten Bereich dieser Internetplattform begeben können.

Information zu	Ansprechpartner
Bayerisches Technologieförderungs-Programm BayTP	Für die Regierungsbezirke Oberbayern, Niederbayern und Schwaben: Bayern Innovativ GmbH Innovations- und Technologiezentrum Bayern (ITZB) im Haus der Forschung München Prinzregentenstrasse 52 80538 München Für die Regierungsbezirke Oberpfalz, Oberfranken, Mittelfranken und Unterfranken: Bayern Innovativ GmbH Innovations- und Technologiezentrum Bayern



Informationen im Internet

◆ Technologieförderung

<http://www.stmwivt.bayern.de/technologie/technologiefoerderung>

◆ Gründungen in der Hochschule

<http://www.fluegge-bayern.de>
